



# Indicadores de Coyuntura Agropecuaria

Instituto de Estudios Económicos



## Resumen ejecutivo

- Al 31 de agosto, según el **Panorama Agrícola Semanal**, la soja, el maíz y el sorgo se encuentran en la etapa de cosecha; mientras, el girasol, la cebada y el trigo se encuentran en la etapa de siembra. Las tareas de recolección se encuentran avanzadas con respecto al año pasado para la soja y el maíz, en tanto lo contrario ocurre en el caso del sorgo. Por otro lado, el progreso de la siembra de los tres cultivos restantes es mayor al registrado el año pasado, ubicándose el mismo en 26.3%, 100% y 100% para el girasol, la cebada y el trigo, respectivamente.
- Las **cotizaciones del mercado a término** para el mes de cosecha presentaron las siguientes variaciones con respecto al mes anterior: trigo -8.4%, maíz -2.2%, soja -1.8% y girasol 0.0%.
- El **dólar agrario** correspondiente a julio presentó los siguientes valores: soja \$3.11; trigo \$4.45; girasol \$4.45 y maíz \$4.45.
- Los **precios de la tierra** para julio presentaron las siguientes variaciones con respecto al mes pasado: Maicera 0%, Triguera 0%, Invernada 0%. Respecto del mismo mes del año pasado, las mismas se ubicaron en: Maicera 6%, Triguera 4%, Invernada 0%.
- Los **costos directos** de los cuatro cultivos, con respecto al mismo mes de la campaña anterior presentaron para el mes de julio las siguientes variaciones: maíz (-1.3%), soja (-1.7%), trigo (-1.3%) y girasol (-1.2%).
- La **venta de maquinaria agrícola** en el segundo trimestre del 2017 presentó las siguientes variaciones respecto al mismo período del año anterior: 125.4% para las cosechadoras, 53.4% para los tractores, 31.9% para las sembradoras y 39.6% para los implementos.
- **Precios de las carnes en julio:** Para la carne vacuna, los precios con respecto al mes pasado presentaron las siguientes variaciones para las categorías: novillos (3.1%), novillitos (3.3%) y terneros (0.1%).
- **Indicadores de carne bovina, porcina y avícola.** Las exportaciones bovinas presentaron, en el mes de julio, un aumento de 14.6% interanual y una caída de -1.0% intermensual. Por su parte, la importación de productos porcinos presentó, en el mismo mes, un aumento de 19.4% interanual y una caída de -33.8% intermensual. Finalmente, las exportaciones avícolas presentaron en el mes de junio una caída de -7.7% interanual y -7.9% intermensual.



### Panorama agrícola

Cultivo	Área cosechable	Área cosechada	Variación	Progreso comparativo de la cosecha al 31/08	
	16/17	15/16		Campaña 16/17	Campaña 15/16
Soja	18.00	18.45	-2.4%	100.0%	98.9%
Maíz	4.87	3.47	40.5%	93.6%	93.1%
Sorgo	0.72	0.76	-5.8%	89.3%	100.0%
Cultivo	Área a implantar	Área implantada	Variación	Progreso comparativo de la siembra al 27/07	
	17/18	16/17		Campaña 17/18	Campaña 16/17
Girasol	1.80	1.70	5.9%	26.3%	18.0%
Cebada	0.80	0.85	-5.9%	100.0%	93.5%
Trigo	5.35	5.10	4.9%	100.0%	100.0%

Nota: en millones de hectáreas

Fuente: Departamento de Estimaciones y Proyecciones Agrícolas de la Bolsa de Cereales.

### Cotizaciones cámaras arbitrales

	31/08/2017	31/07/2017	Variación	31/08/2016	Variación
Trigo Bahía Blanca	2850	3000	-5.00%	2200	29.5%
Maíz Rosario	2310	2400	-3.75%	2295	0.7%
Soja Rosario	4305	4400	-2.16%	4200	2.5%
Girasol Bahía Blanca	4928	4736	4.05%	4526	8.9%

Nota: en pesos por tonelada

### Cotizaciones mercado a término

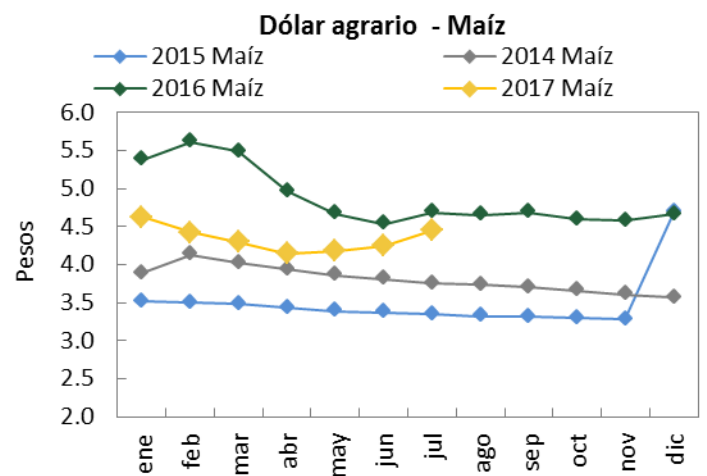
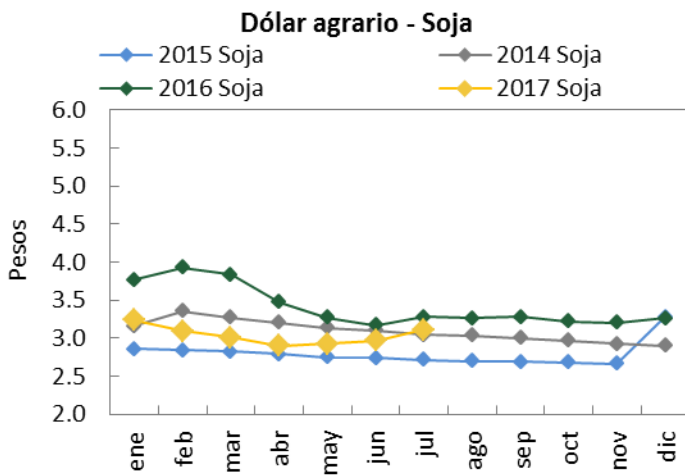
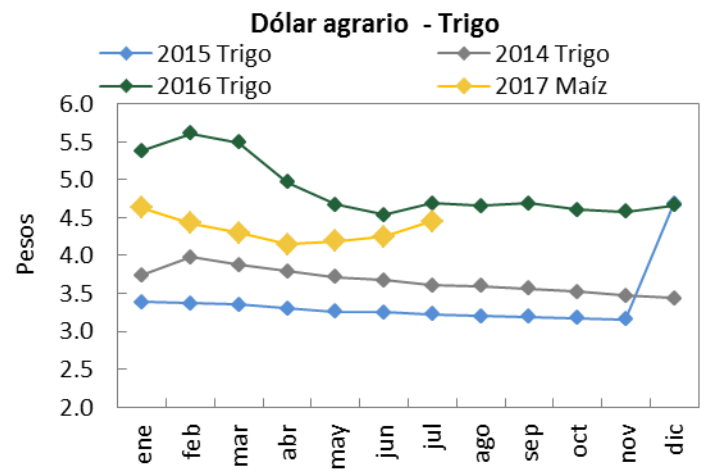
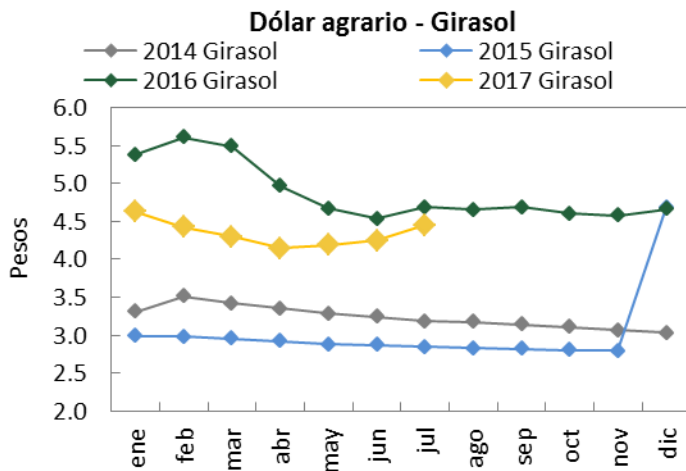
	31/08/2017	31/07/2017	Variación	31/08/2016	Variación
Trigo Bs. As. – Enero	157.5	172	-8.4%	148.5	6.1%
Maíz Rosario – Abril	147.8	151.2	-2.2%	144	2.6%
Soja Rosario – Mayo	254.8	259.5	-1.8%	253.8	0.4%
Girasol Rosario – Marzo	305	305	-	348	-12.4%

Nota: a cosecha, en dólares por tonelada.



**Dólar agrario**

Dólar Banco Central julio 17.17	Derechos de Exportación				Dólar Agrario	
	Soja	Girasol	Trigo	Maíz	Soja	
	30%	0%	0%	0%	3.11	
					4.45	
					4.45	
					4.45	



Nota: comparación respecto a julio de 2012.

Los datos se obtuvieron a través de la cotización del dólar promedio mensual del BCRA, de la variación del IPC CABA del mes correspondiente hasta abril de 2016 y de la variación del IPC INDEC del mes correspondiente desde mayo de 2016 en adelante.

Fuente: Elaboración propia en base a datos de BCRA, GCBA e INDEC.

**Precios de la tierra**

Zona	jul-17	jun-17	Variación	jul-16	Variación
Maicera	15,900	15,900	-	15,000	6%
Triguera	5,800	5,800	-	5,600	4%
Invernada	7,500	7,500	-	7,500	-

Nota: en dólares por hectárea.



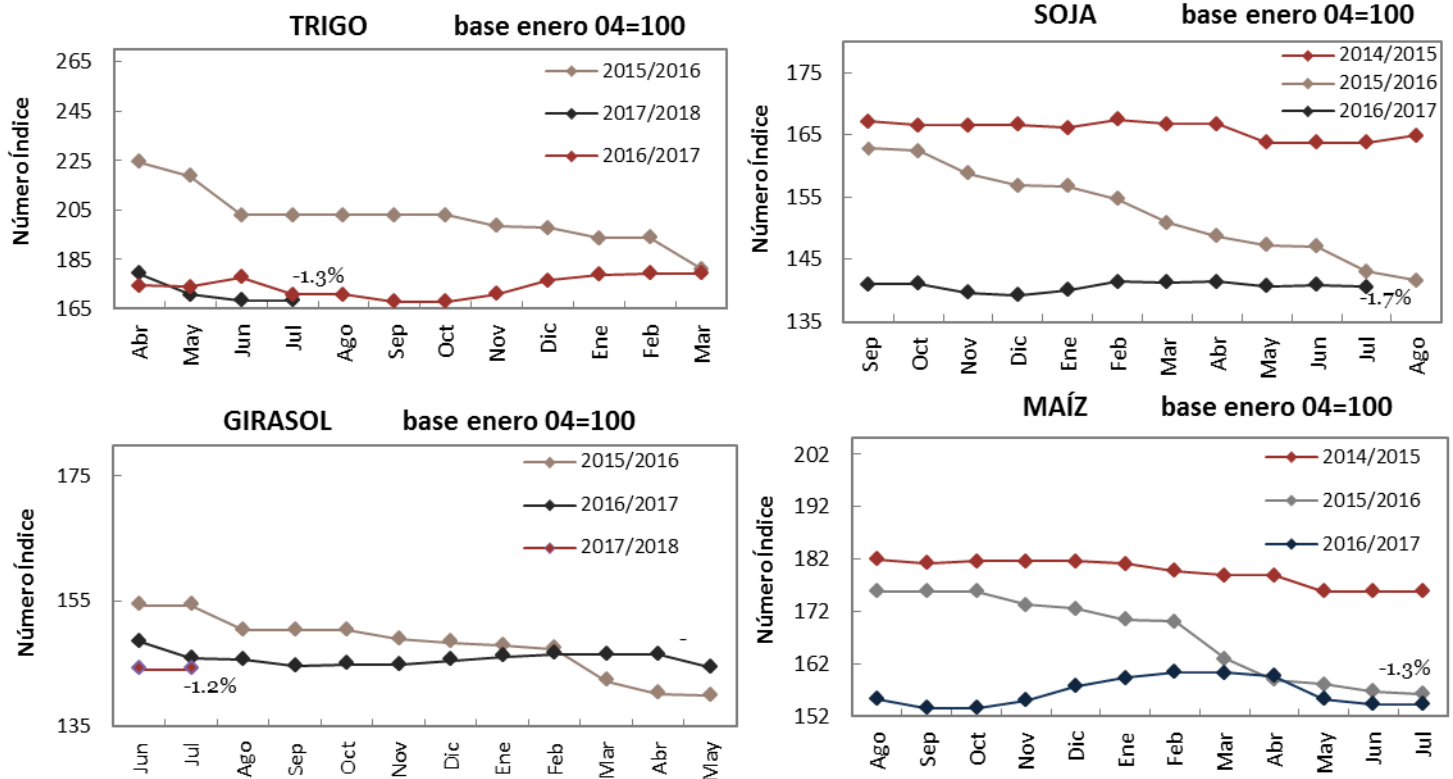
### Gastos de estructura

Explotación (1000 ha.)	jul-17	jun-17	Variación	jul-16	Variación
Maíz y soja	178.1	183.3	-2.84%	180.7	-1.44%
Trigo y girasol	164.4	169.2	-2.84%	166.8	-1.44%
Invernada	137.0	141.0	-2.84%	139.0	-1.44%

Nota: en USD por hectárea.

Fuente: Revista Márgenes Agropecuarios.

### Índice de costos de los principales insumos

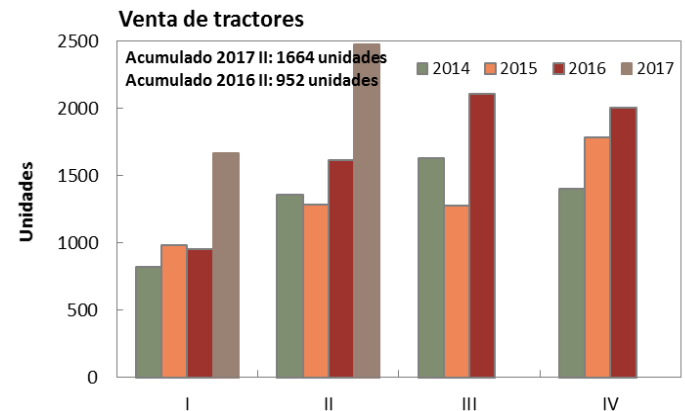
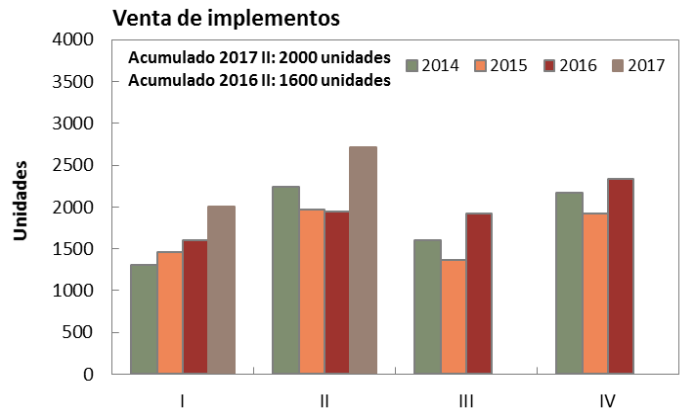
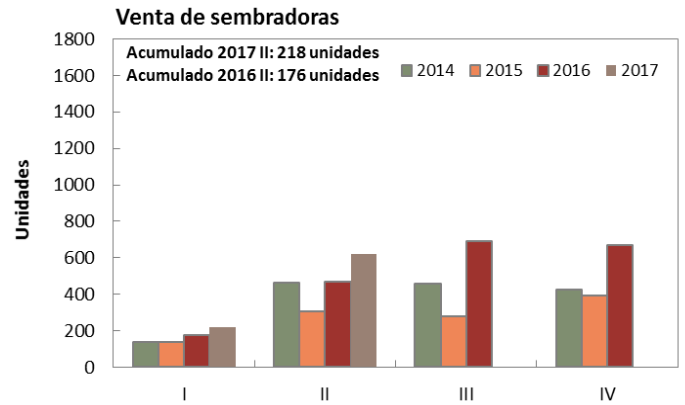
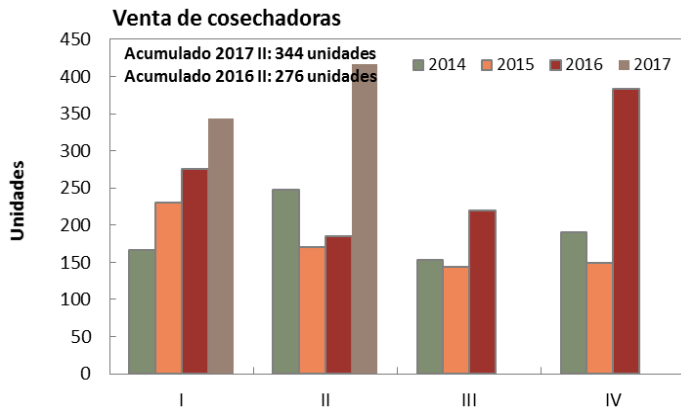


Nota: en base a costos directos, zona núcleo.

Fuente: Elaboración propia en base a datos de la revista Márgenes Agropecuarios.

### Venta de maquinaria

	2017-II	2017-I	Variación	2016-II	Variación
Cosechadoras	417	344	21.2%	185	125.4%
Tractores	2475	1664	48.7%	1613	53.4%
Sembradoras	620	218	184.4%	470	31.9%
Implementos	2718	2000	35.9%	1947	39.6%



Nota: en unidades vendidas.

Fuente: Elaboración propia en base a datos de AFAT.

### Precios promedio mensuales

<i>Bovinos</i>	ago-17	jul-17	Variación	ago-16	Variación
<b>Novillos*</b>	<b>31.7</b>	30.7	3.1%	31.1	1.9%
<b>Novillitos*</b>	<b>34.6</b>	33.5	3.3%	30.5	13.4%
<b>Terneros*</b>	<b>34.8</b>	34.7	0.1%	30.0	16.0%
<b>Índice Novillo Mercado de Liniers</b>	<b>31.6</b>	30.7	3.2%	28.1	12.6%
<b>IGCel**</b>	<b>33.5</b>	33.0	1.5%	29.6	13.4%
<i>Porcinos</i>	jul-17	jun-17	Variación	jul-16	Variación
<b>Capón sin tipificar – Modalidad pie</b>	<b>17.8</b>	18.0	-0.8%	13.3	33.5%
<i>Pollos</i>	may-17	abr-17	Variación	may-16	Variación
<b>Precio minorista</b>	<b>35.75</b>	37.3	-4.2%	33.0	8.2%

Fuente: Mercado de Liniers S.A., MinAgri y ONCCA.

\*Mediante la disposición 5701/2005 de la Oficina de Control Comercial Agropecuario del 06/12/2005, se modificaron los rangos a utilizar para la clasificación de vacunos en pie con destino a faena, basados en peso, estado sexual y conformación de los mismos. Por ello, la comparación interanual se realiza contra categorías cuyos rangos de peso, estado sexual y conformación son diferentes.

\*\*Promedio ponderado de precios de hacienda en ferias. Incluye terneros, vaquillonas y novillitos.



### Indicadores de carne bovina, porcina y avícola

<b>Bovinos</b>	<b>jul-17</b>	<b>jun-17</b>	<b>Variación</b>	<b>jul-16</b>	<b>Variación</b>
<b>Producción bovina</b> (miles de tn)	<b>239.0</b>	232.0	3.0%	<b>203.0</b>	17.7%
<b>Faena bovina</b> (miles de cabezas)	<b>10,662.6</b>	10,237.1	4.2%	<b>9,025.0</b>	18.1%
<b>Porcentaje de Hembras en faena</b>	<b>42.3%</b>	43.4%	-2.5%	<b>39.2%</b>	7.9%
<b>Exportaciones bovinas</b> (tn)	<b>24,200.0</b>	24,444.0	-1.0%	<b>21,119.0</b>	14.6%
<b>Porcinos</b>	<b>jul-17</b>	<b>jun-17</b>	<b>Variación</b>	<b>jul-16</b>	<b>Variación</b>
<b>Faena porcina</b> (cabezas)	<b>563,559.0</b>	531,014.0	6.1%	<b>503,998.0</b>	11.8%
<b>Impo. Productos porcinos</b> (tn)	<b>1,974.0</b>	2,983.0	-33.8%	<b>1,653.0</b>	19.4%
<b>Aviar</b>	<b>jun-17</b>	<b>may-17</b>	<b>Variación</b>	<b>jun-16</b>	<b>Variación</b>
<b>Producción avícola</b> (miles de tn)	<b>186.0</b>	181.0	2.8%	<b>182.0</b>	2.2%
<b>Faena avícola</b> (miles de cabezas)	<b>63,603.0</b>	61,989.0	2.6%	<b>60,502.0</b>	5.1%
<b>Exportaciones avícolas</b> (miles de tn)	<b>17,447.0</b>	18,941.0	-7.9%	<b>18,907.0</b>	-7.7%

Fuente: SENASA y MinAgri.

### Feedlot

<b>Ítem</b>	<b>jul-17</b>	<b>jun-17</b>	<b>Variación</b>	<b>jul-16</b>	<b>Variación</b>
<b>Ración US\$/Tn.*</b>	<b>77.0</b>	78.0	-1.3%	103.0	-25.2%
<b>Sanidad US\$/cab.</b>	<b>9.0</b>	9.0	0.0%	9.0	0.0%

Nota: La sanidad consiste en desparasitación y vacunas.

\*Cálculo en base al costo del maíz de producción propia neta de gastos de comercialización y con un porcentaje de materia seca del 70% para un planteo de animales livianos.

Fuente: Revista Márgenes Agropecuarios.