



# Informe de Comercialización

Instituto de Estudios Económicos

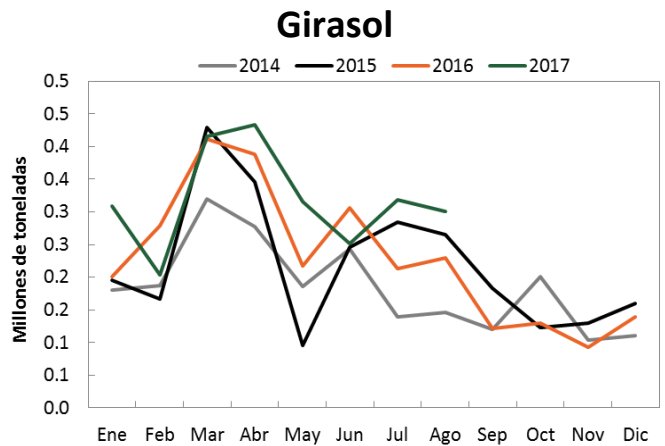
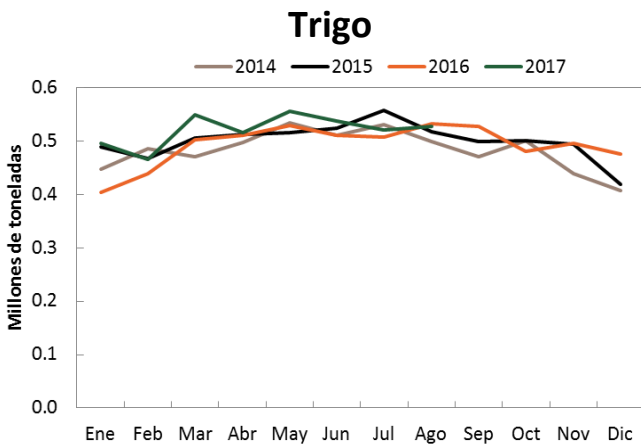
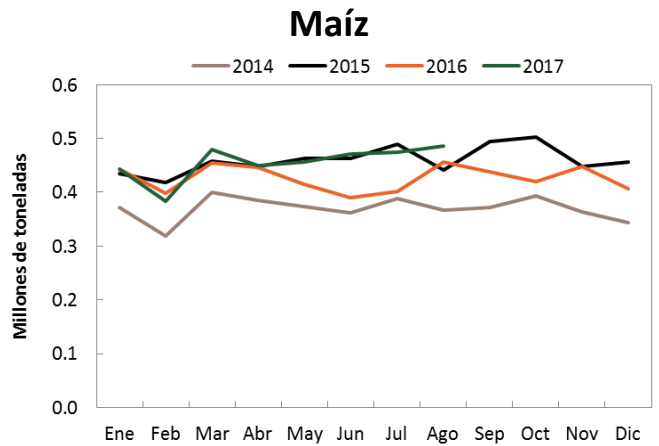
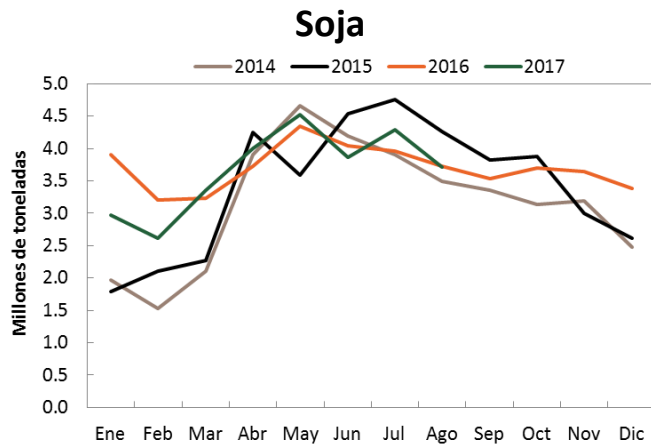


## Resumen ejecutivo

- La **molienda de granos** a agosto del 2017, presentó las siguientes variaciones con respecto al mismo período del año anterior: soja (-2.7), maíz (7.1%), trigo (5.9%) y girasol (13.4%).
- La **producción de aceites y subproductos** a agosto del 2017 presentó las siguientes variaciones respecto al mismo período del año anterior: aceite de soja, -3.5%; pellets de soja, -2.9%; aceite de girasol, 14.2%; pellets de girasol, 15.1%.
- Las **ventas externas de granos y subproductos** en agosto del 2017 presentaron las siguientes variaciones con respecto al mismo período del 2016: para los granos, -11.2%; para los subproductos, -2.6%; para los aceites, -6.1%; para el biodiesel, 15.5%.
- La **liquidación de divisas** presentó en septiembre del 2017 una variación de -10.2% con respecto al mismo mes del año pasado. Respecto del mes anterior, la variación fue de -36.4%.
- En cuanto a los **fletes marítimos** orientativos para granos en septiembre de 2017, las diferencias con respecto al mes anterior son de 10.9% para Egipto, 12.5% para Holanda y, por último, 5.0% para Brasil.
- Los **fletes por camión** en septiembre de 2017 presentaron las siguientes variaciones con respecto al mismo mes del año anterior: 20 km 12.0%, 100 km 12.0%, 500 km 12.0%, 1000 km 12.0%.
- Los **diferenciales de precios** entre similares posiciones de distintas plazas de los Mercados de Futuros son los siguientes para el mes de septiembre: para el trigo 4.4%, para la soja 28.1% y para el maíz -1.2%.
- El **Índice de Precios de Materias Primas** de agosto se ubicó en un valor de 196.3. En términos interanuales, la variación es de -1.67%, e intermensualmente se observa una caída de -4.51%.



Molienda de granos



Fecha	Acumulado a agosto de 2016	Acumulado a agosto de 2017	Dif %
Soja	30,142	29,327	-2.7%
Girasol	2,246	2,548	13.4%
Trigo	3,935	4,166	5.9%
Maíz	3,404	3,645	7.1%

Fuente: DMA – Minagri. Miles de toneladas

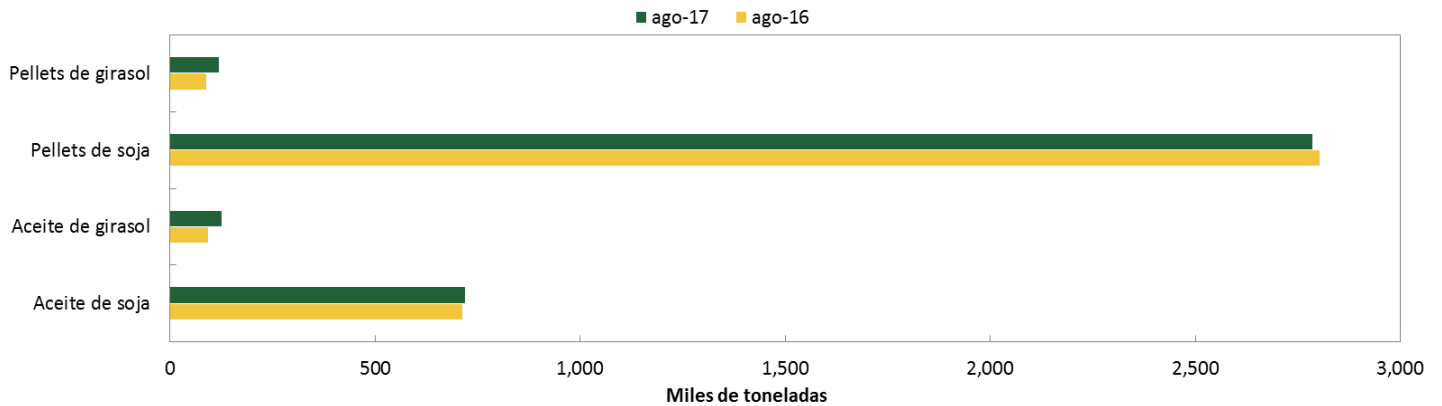
Producción de aceites y subproductos

	Acumulado Ene-Ago 2016	Acumulado Ene-Ago 2017	Variación
Aceite de soja	5.88	5.67	-3.5%
Aceite de girasol	0.93	1.06	14.2%
Pellets de soja	22.72	22.06	-2.9%
Pellets de girasol	0.91	1.05	15.1%

Fuente: DMA – Minagri. Millones de toneladas



### Producción mensual



Fuente: DMA – Minagri

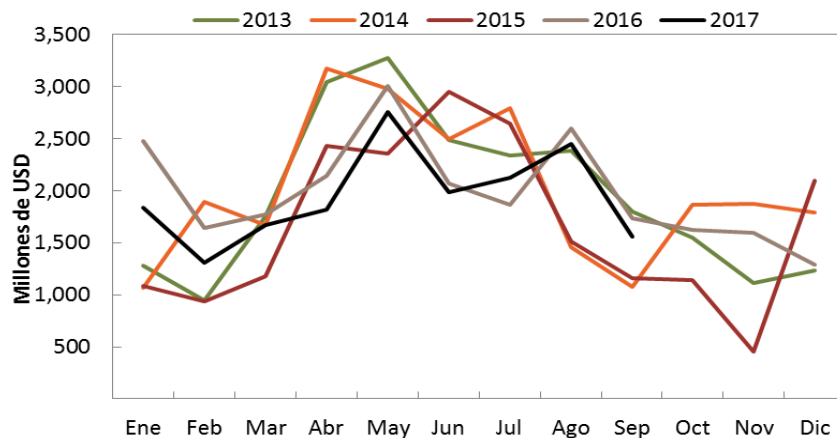
### Comercio exterior de granos y subproductos

Producto	Acumulado Ene-Ago 2016	Acumulado Ene-Ago 2017	Variación
Granos	7,565	6,717	-11.2%
Subproductos	6,773	6,597	-2.6%
Aceites	3,090	2,900	-6.1%
Biodiesel	682	788	15.5%

Fuente: INDEC. Intercambio Comercial Argentino. Nota: Millones de dólares.

Granos incluye cebada, sorgo, trigo, maíz, soja y girasol; subproductos incluye harina de trigo, pellets de extracción de soja y de girasol y aceites incluye aceites de soja y girasol.

### Liquidación de divisas de industriales de oleaginosos y exportadores de cereales

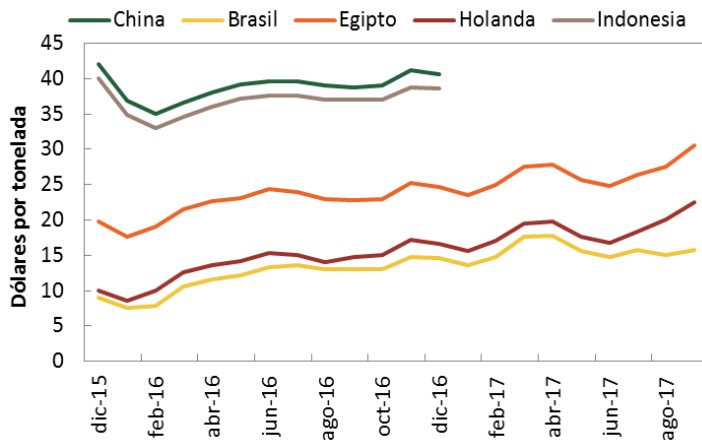


	USD
ago-17	2,451.5
sep-17	1,558.9
Variacion m/m	-36.4%
sep-16	1,735.3
Variacion a/a	-10.2%
Ene-Sep 17	17,514.8
Ene-Sep 16	19,326.0
Ene-Sep 15	16,263.6

Fuente: Elaboración propia en base a datos de CIARA



### Flete marítimo orientativo para granos



Fecha	sep-17	ago-17	%	sep-16	%
China (1)	0.0	0.0	-	38.8	-
Indonesia	0.0	0.0	-	37.0	-
Brasil	15.8	15.0	5.0%	13.0	21.2%
Egipto (1)	30.5	27.5	10.9%	22.8	33.8%
Holanda (2)	22.5	20.0	12.5%	14.8	52.0%

Fuente: Elaboración propia a partir de Área Regímenes Especiales – DMA, MinAgri.

Nota: Dólares por tonelada (1) Barcos con porte de 40.000 toneladas. (2) Barcos con porte de 25.000 toneladas.

### Flete por camión orientativo para granos

Kilómetros	sep-17	ago-17	%	sep-16	%
20	126.8	126.8	0.0%	113.2	12.0%
100	281.8	281.8	0.0%	251.6	12.0%
500	781.7	781.7	0.0%	697.9	12.0%
1000	1017.0	1017.0	0.0%	908.0	12.0%

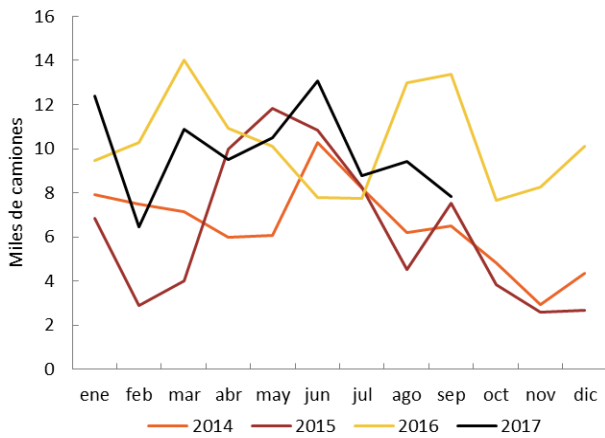
Fuente: Dirección de Mercados Agroalimentarios, MinAgri.

Nota: Pesos por tonelada. Camiones con capacidad de carga de 30 toneladas.

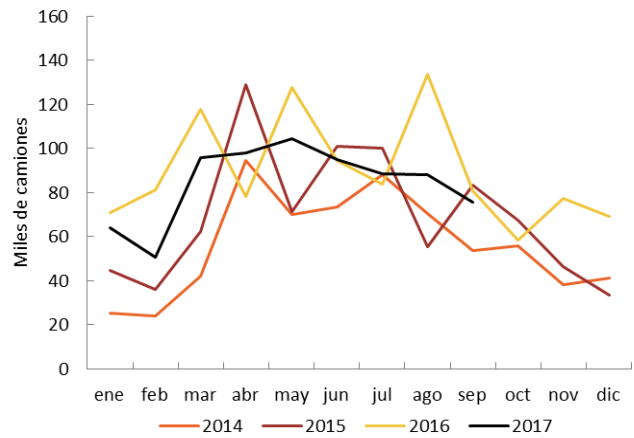


Camiones arribados a puerto

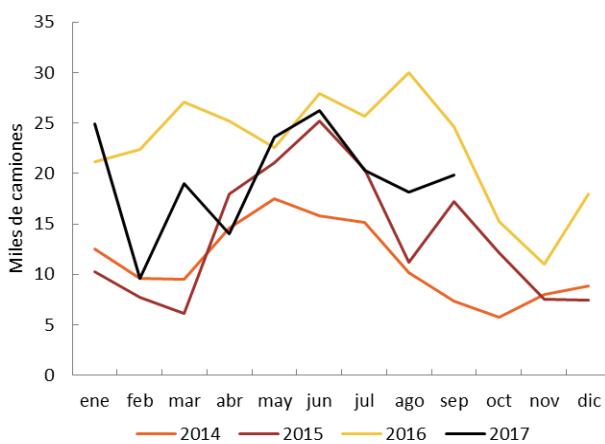
Necochea



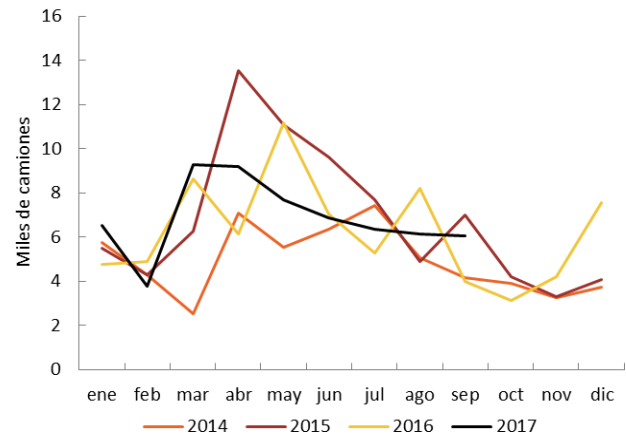
Rosario y zona



Bahía Blanca



Dársena y Buenos Aires



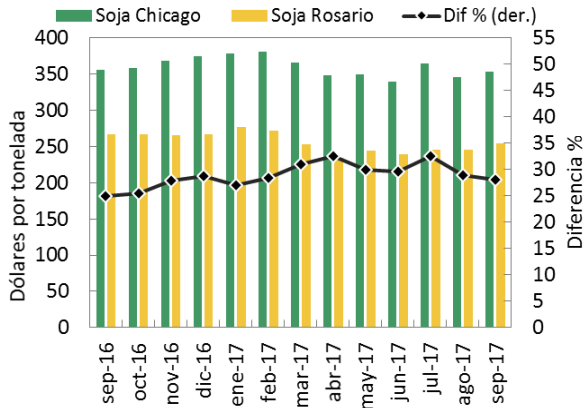
Puerto	sep-17	ago-17	%	sep-16	%
Rosario y zona	<b>75,563</b>	88,306	-14.4%	80,795	-6.5%
Dársena y Buenos Aires	<b>6,078</b>	6,148	-1.1%	3,985	52.5%
Necochea	<b>7,827</b>	9,428	-17.0%	13,386	-41.5%
Bahía Blanca	<b>9,950</b>	9,072	9.7%	12,339	-19.4%

Fuente: Williams Entregas. Todos los puertos sorgo salvo B. Blanca Malta

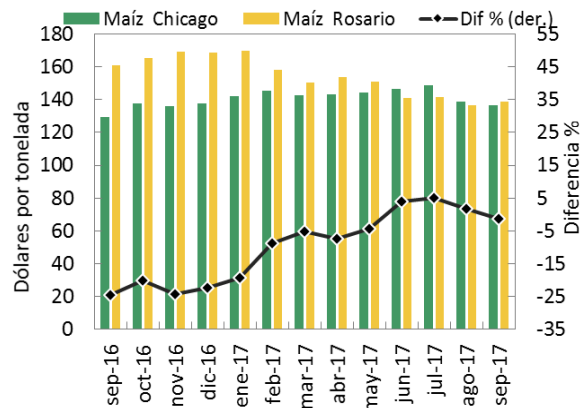


Diferencial de precios en mercados de futuros

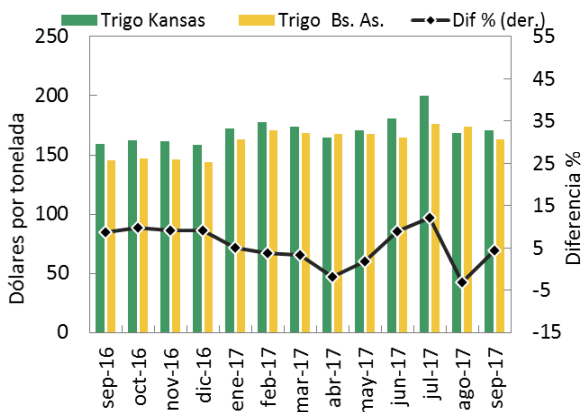
Soja



Maíz



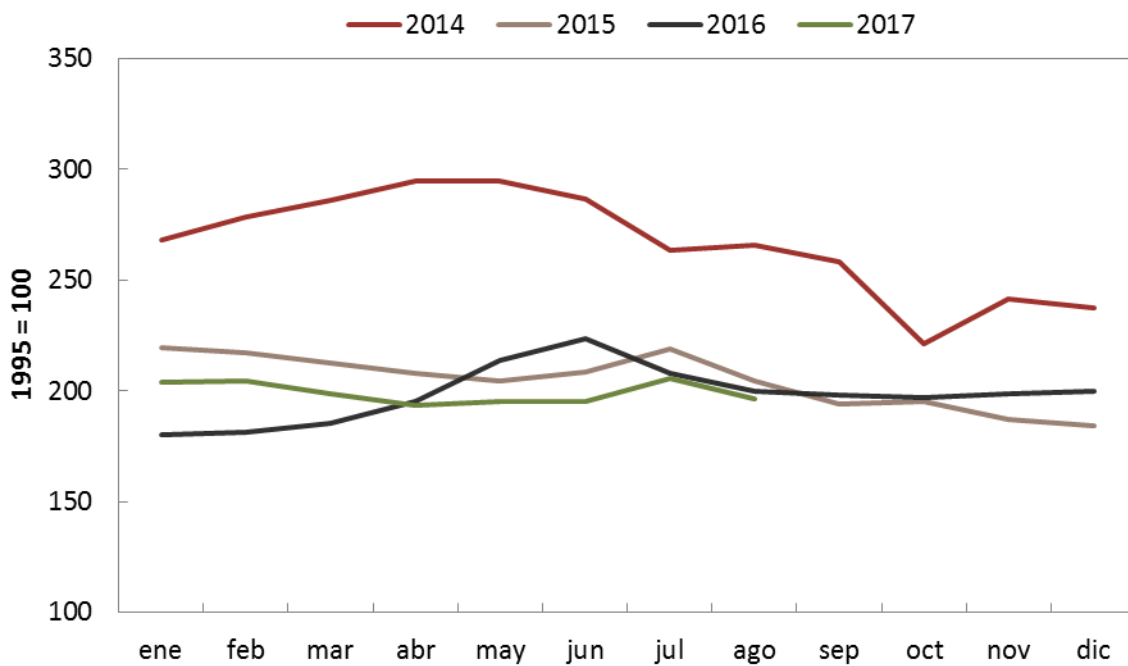
Trigo



Fuente: Elaboración propia en base a contratos correspondientes a similares posiciones de distintas plazas y los diferenciales de precios originados. La línea negra marca la diferencia porcentual entre los precios de la plaza internacional de referencia (Chicago o Kansas) y el de la plaza local (Rosario o Bs. As.).

Fuente: Elaboración propia partir de CBOT, KBOT, Mercado y Términos de Rosario y MATBA.

Índice de precios de las materias primas



Fuente: Elaboración propia en base a datos del Banco Central de la República Argentina. Base diciembre 1995 = 100